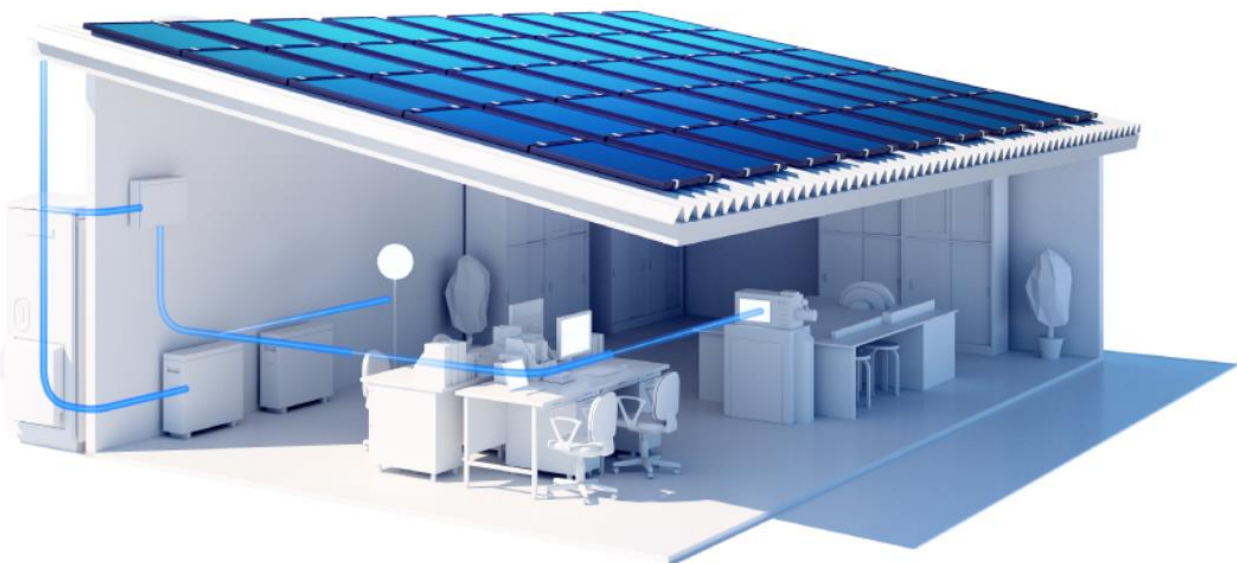


# 初期投資ゼロ円太陽光(PPAモデル)を活用したCO<sub>2</sub>削減と電気料金高騰対策 SDGsに直結!! 社会貢献と経済的メリットを両立できます!!

私たちは持続可能な開発目標  
(SDGs)を支援しています。



Oplan(ゼロプラン)とは、建物の屋根に太陽光をゼロ円で設置しそこで作った再生可能エネルギーの電力をご利用いただく、新出光のサービスです。



開催日：9月13日（火）10:00～11:00

(こんな方にお勧め)

- ✓ 電気料金が高騰しているが何か対策がないか知りたい
- ✓ CO<sub>2</sub>の排出量を削減したい
- ✓ SDGsに向けた取組がしたいがどうすればよいかわからない

全国で稼働するゼロプラン ※2022年7月31日現在

現在  
72カ所 11,054 kW  
発電中  
さらに  
30カ所 9,481 kW  
発電開始予定

累計  
102カ所 20,535 kW

Oplan

検索

<https://www.eco-idex.com/>

IDEX

# Oplan Show Case

ゼロプランショーケース（導入事例）

# Strong Point

ゼロプランの強み

環境面と経済面を両立

**3つの0円でお得**

**初期投資が0円**

初期の設備投資費用はかかりません。電気代削減の目安は5%~30%に！

**維持管理が0円**

導入後の設備におけるメンテナンスの費用はかかりません。

**遮熱対策が0円**

ゼロプランにより設備費用0円で、屋根の気化低減や遮熱効果のメリットが生まれます。



**シチズン  
ファインデバイス(株)  
河口湖事業所様**

**CITIZEN**

山梨県南都留郡富士河口湖町

自動車部品製造

太陽光設置容量 **135kW**

**三井金属鉱業(株)様**



福岡県大牟田市

非鉄金属

太陽光設置容量 **261.18kW**

**(株)ランテック 福岡支店様**



福岡県糟屋郡

運送

太陽光設置容量 **836kW**



**Idex BMW 宮崎中央店様**



宮崎市花ヶ島町

自動車販売店舗

太陽光設置容量 **44.65kW**

**I-Store益城インター店様**



熊本県熊本市

コンビニ一体型ガソリンスタンド

太陽光設置容量 **20.52kW**

**コマダ珈琲店 北九州守恒店様**



福岡県北九州市

飲食店

太陽光設置容量 **13.5kW**

※ 運営：(株)イデックスオート・ジャパン

※ 運営：(株)イデックスリテール熊本

※ 運営：(株)I・ライフソリューションズ

|      |         |   |
|------|---------|---|
| 契約条件 | 契約主体    | <ul style="list-style-type: none"> <li>● 自社所有物件が前提であり、賃貸物件は要相談(契約者が、「電気契約者であるが建物所有者でない場合」には、契約時に建物所有者の同意が必要)</li> </ul>                               |
|      | 太陽光電力単価 | <ul style="list-style-type: none"> <li>● お客様毎に試算を行いご提示</li> </ul>   |
|      | 与信      | <ul style="list-style-type: none"> <li>● 契約締結前に社内審査あり</li> </ul>  |
|      | 設置容量    | <ul style="list-style-type: none"> <li>● 150kW以上 (太陽光設置容量)</li> </ul>   |
|      | 契約期間    | <ul style="list-style-type: none"> <li>● 原則として13年~20年契約</li> </ul>  |
|      | 解約金     | <ul style="list-style-type: none"> <li>● 契約期間中の途中解約に対する解約金あり</li> </ul>   |
| 設置条件 | 環境価値    | <ul style="list-style-type: none"> <li>● 原則として環境価値は弊社(新出光)に帰属</li> <li>● 補助金活用時はお客様に帰属</li> </ul>   |
|      | 屋根形状    | <ul style="list-style-type: none"> <li>● 陸屋根、大波スレート以外であれば原則設置可能</li> </ul>  |
|      | 築年数     | <ul style="list-style-type: none"> <li>● 原則として20年以内</li> <li>● 20年超の場合は、屋根の改修があることが条件</li> </ul>  |
|      | 設置環境    | <ul style="list-style-type: none"> <li>● 積雪条件として、垂直積雪150cm以下 (メーカー基準)</li> <li>● 建物は原則として海岸より500m以上の距離にある。</li> <li>● 南面に高い建物がない (影の影響はない)</li> </ul> |